

منظومة المراقبة الأمنية المتنقلة (جِمى) من شركة الإلكترونيات المتقدمة

المراقبة المتكاملة. استجابة أسرع. حماية أقوى.





تُعد منظومة المراقبة الأمنية المتنقلة (جمى) التابعة لشركة الإلكترونيات المتقدمة حلاً متكاملًا للقيادة والتحكم، صُمم لدعم المراقبة واسعة النطاق، والإنذار المبكر، واكتشاف التهديدات، والاستجابة المنسقة لها

مصممة خصيصًا لعمليات المراقبة الأمنية الحرجة

تدعم منظومة المراقبة الأمنية المتنقلة (جمى) المهام الأمنية وعمليات المراقبة في القطاعات المدنية والدفاعية والبيئية وقطاعات البنية التحتية. تساعد المنظومة الجهات المعنية على تعزيز الوعي الميداني، وتحسين التنسيق بين الفرق العاملة في الميدان، وتسريع الاستجابة للحوادث عبر المناطق الشاسعة أو ذات التضاريس الصعبة

حالات الاستخدام الرئيسية

البنية التحتية الحيوية

مراقبة خطوط الأنابيب، وتفتيش الطرق السريعة، والحماية من أعمال التخريب أو الأعطال



الأمن الوطني

مراقبة الحدود، وحماية القواعد العسكرية، واكتشاف التسلل



السلامة العامة والأحداث

مراقبة الحشود، ورصد الحركة المرورية، والاستجابة للأنشطة غير الاعتيادية



حماية البيئة

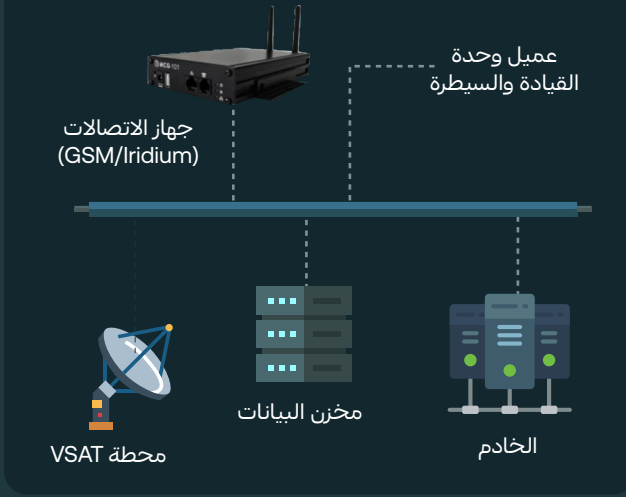
مراقبة المحميات الطبيعية، والحد من الصيد الجائر، والرعي الجائر، والاحتطاب، وإلقاء النفايات بصورة غير نظامية



بنية الحلول

توفر منظومة المراقبة الأمنية المتنقلة (جمى) بيئة تشغيلية مترابطة تتيح مشاركة البيانات الميدانية، والمواقع الحية، وتقارير التهديدات، والإحداثيات، والصور، وتحديثات المهام بين القادة وفرق الاستجابة في الوقت الفعلي.

الموقع الثابت



وحدة تشغيل الطائرات بدون طيار

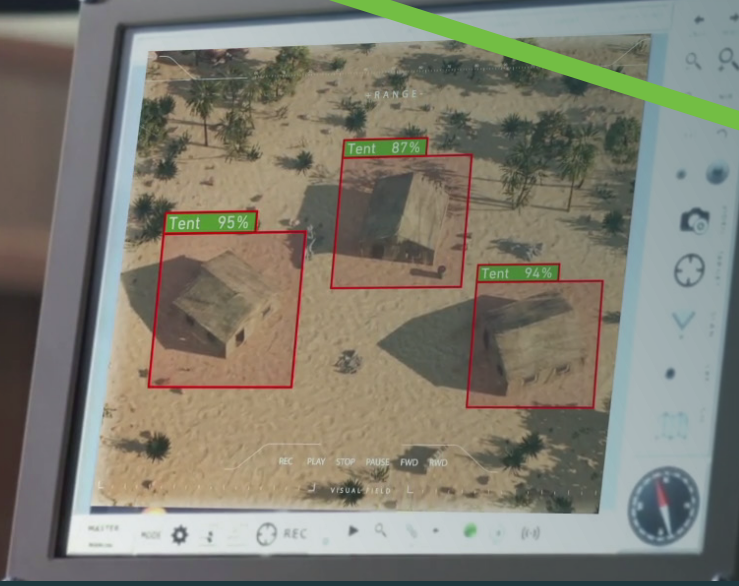


مركبة المراقبة



مركبة الاستجابة





المكونات الرئيسية للمنظومة

منصة القيادة والتحكم

تطبيق مركزي للقيادة والتحكم يتيح تتبع الأصول والموارد ميدانيًا في الوقت الفعلي، والإبلاغ عن الحوادث، وتقييم التهديدات، وإسناد المهام، وتنسيق العمليات، وإعداد التقارير التشغيلية



مركبات المراقبة الأرضية

منصة مراقبة متنقلة مجهزة بأنظمة كهروبصرية/أشعة تحت الحمراء (EO/IR) لدعم أعمال المراقبة الأرضية، واكتشاف الأهداف، والإبلاغ عن الأحداث والوقائع الميدانية



طائرات بدون طيار مزودة بتقنية الإقلاع والهبوط العمودي (VTOL UAV)

منصة مراقبة جوية لا تتطلب مدرجًا للإقلاع أو الهبوط، صُممت لتنفيذ أعمال المراقبة واسعة النطاق، واكتشاف الأهداف، ومشاركة المعلومات في الوقت الفعلي



محطة القيادة والتحكم المحمولة

جهاز ميداني متين يتيح لفرق الاستجابة استلام المهام، والاطلاع على مواقع الأهداف، وإرسال التحديثات، والتواصل مع القادة ومراكز القيادة



وحدة الاتصالات

منظومة اتصالات عالية الاعتمادية تعتمد على شبكات الاتصالات الخلوية، والاتصالات عبر الأقمار الصناعية (SATCOM)، ومحطات VSAT، وشبكة Iridium، لضمان استمرارية الاتصال بين الوحدات الميدانية ومراكز القيادة والتحكم



المراقبة الذكية المدعومة بالذكاء الاصطناعي ودعم اتخاذ القرارات الاستراتيجية

الكفاءة التشغيلية عبر

مختلف المجالات

تُسهم المنظومة في تسريع أوقات الاستجابة وتعزيز دقة اتخاذ القرار عبر التطبيقات الدفاعية والمدنية على حد سواء

التعرف التلقائي

على الأنماط

تستفيد المنظومة من تقنيات التحليل المتقدم للفيديو للكشف الفوري عن الأنشطة وتحليلها، والتمييز بين الأنشطة الصديقة والأنشطة المعادية

الرؤى والتحليلات

التكتيكية

تحوّل تدفقات البيانات المعقدة إلى توصيات قابلة للتنفيذ، مما يزود القادة برؤى عملية تمنحهم ميزة واضحة في التخطيط الاستراتيجي

التصور اللحظي

للتهديدات

تدمج المنظومة بسلاسة البيانات الواردة من شبكات المستشعرات وأنظمة الاتصالات المتعددة لتوفير خرائط مراقبة آنية عالية الدقة

عرض القيمة

تمكّن منظومة المراقبة الأمنية المتنقلة (جمى) صنّاع القرار من الانتقال من المراقبة المجزأة إلى عمليات قيادة وتحكم مترابطة ومتكاملة. ومن خلال دمج المستشعرات، والمركبات، والطائرات بدون طيار، والفرق الميدانية، ومراكز القيادة ضمن بيئة تشغيلية موحّدة، تسهم المنظومة في تعزيز الوعي الميداني، وتسريع الاستجابة، وإحكام السيطرة على العمليات في المناطق عالية المخاطر



تمكين بيئات مدنية ودفاعية أكثر أمانًا

تدعم منظومة المراقبة الأمنية المتنقلة (جمى) من شركة الإلكترونيات المتقدمة احتياجات المملكة العربية السعودية إلى قدرات متقدمة للمراقبة والقيادة والتحكم، مطوّرة وممكنة محليًا. ومن خلال الجمع بين قدرات الإنذار المبكر والاستطلاع والاتصالات الميدانية وتنسيق الاستجابة، تسهم منظومة جمى في حماية الأصول الوطنية والمرافق العامة والبيئات الطبيعية والبنية التحتية الحيوية.

وقد صُممت المنظومة لتلبية متطلبات المهام عالية التعقيد، بما يعزز الجاهزية التشغيلية ويمكّن الجهات المعنية من العمل بسرعة أكبر ودقة أعلى وثقة أكبر في اتخاذ القرار.



Contact Us

SAMI Advanced Electronics Company

King Khalid International Airport Industrial Estate
P.O. Box 90916,
Riyadh 11623, Saudi Arabia



+96612201350

Email

info@aecl.com



[/AECSaudiArabia](#)